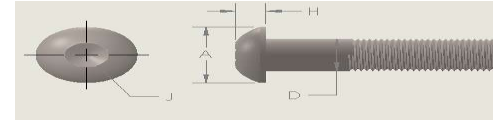
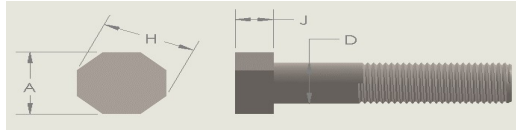


Cap Socket Head Screw Chart								
Nominal Size	D		A		H		J	R
	Body Diameter	Head Diameter	Head Height	Hex Socket Size	Radius			
	Max	Min	Max	Min	Max	Min	Nominal	Max
0	0.0600	0.0600	0.0568	0.096	0.091	0.060	0.057	0.003
1	0.0730	0.0730	0.0695	0.118	0.112	0.073	0.070	0.003
2	0.0860	0.0860	0.0822	0.140	0.134	0.086	0.083	0.003
3	0.0990	0.0990	0.0949	0.161	0.154	0.099	0.095	0.003
4	0.1120	0.1120	0.1075	0.183	0.176	0.112	0.108	0.005
5	0.1250	0.1250	0.1202	0.205	0.198	0.125	0.121	0.005
6	0.1380	0.1380	0.1329	0.226	0.218	0.138	0.134	0.005
8	0.1640	0.1640	0.1585	0.270	0.262	0.164	0.159	0.005
10	0.1900	0.1900	0.1840	0.312	0.303	0.190	0.185	0.005
1/4	0.2500	0.2500	0.2435	0.375	0.365	0.250	0.244	0.008
5/16	0.3125	0.3125	0.3053	0.469	0.457	0.312	0.306	0.008
3/8	0.3750	0.3750	0.3678	0.562	0.550	0.375	0.368	0.008
7/16	0.4375	0.4375	0.4294	0.656	0.642	0.438	0.430	0.010
1/2	0.5000	0.5000	0.4919	0.750	0.735	0.500	0.492	0.010
5/8	0.6250	0.6250	0.6163	0.938	0.921	0.625	0.616	0.010
3/4	0.7500	0.7500	0.7406	1.125	1.107	0.750	0.740	0.010
7/8	0.8750	0.8750	0.8647	1.312	1.293	0.875	0.864	0.015
1	1.0000	1.0000	1.0000	1.500	1.479	1.000	0.988	0.015

Button Head Screw Chart								
Nominal Size	D		A		H	J		
	Body Diameter	Head Diameter	Head Height	Hex Socket Size	Ref	Nominal		
	Max	Min	Max	Min	Ref	Nominal		
0	0.0600	0.0600	0.0568	0.114	0.104	0.044	2/57	0.035
1	0.0730	0.0730	0.0695	0.139	0.129	0.054	1/20	0.050
2	0.0860	0.0860	0.0822	0.164	0.154	0.064	1/20	0.050
3	0.0990	0.0990	0.0949	0.188	0.176	0.073	1/16	0.062
4	0.1120	0.1120	0.1075	0.213	0.201	0.083	1/16	0.062
5	0.1250	0.1250	0.1202	0.238	0.226	0.090	5/64	0.078
6	0.1380	0.1380	0.1329	0.262	0.250	0.097	5/64	0.078
8	0.1640	0.1640	0.1585	0.312	0.298	0.112	3/32	0.094
10	0.1900	0.1900	0.1840	0.361	0.347	0.127	1/8	0.125
12	0.2158	0.2158	0.2102	0.450	0.410	0.135	8/63	0.127
1/4	0.2500	0.2500	0.2435	0.437	0.419	0.161	5/32	0.156
5/16	0.3125	0.3125	0.3053	0.547	0.527	0.198	3/16	0.188
3/8	0.3750	0.3750	0.3678	0.656	0.636	0.234	7/32	0.219
7/16	0.4375	0.4375	0.4294	0.844	0.781	0.234	21/83	0.253
1/2	0.5000	0.5000	0.4919	0.938	0.872	0.251	5/16	0.312
5/8	0.6250	0.6250	0.6163	1.188	1.112	0.324	3/8	0.375
3/4	0.7500	0.7500	0.7406	1.438	1.355	0.396	50/99	0.505
7/8	0.8750	0.8750	0.8647	1.688	1.604	0.468	46/81	0.568
1	1.0000	1.0000	0.9886	1.938	1.841	0.540	53/84	0.631
1 1/8	1.1250	1.1250	1.1086	2.188	2.079	0.611	28/37	0.757
1 1/4	1.2500	1.2500	1.2336	2.438	2.316	0.6830	77/87	0.885
1 3/8	1.3750	1.3750	1.3568	2.688	2.553	0.7550	77/87	0.885
1 1/2	1.5000	1.5000	1.4818	2.938	2.791	0.8270	1 1/50	1.020



Hex Head Bolt Chart												LT	
Nominal Size		Threads per Inch		D Body Diameter		A Width Across Flats		H Width Across Corners		J Head Height		Thread Length	
		UNC	UNF	Max	Min	Max	Min	Max	Min	Max	Min	≤ 6 in.	> 6 in.
1/4	0.2500	20	28	0.2500	0.2450	0.438	0.428	0.505	0.488	0.163	0.150	0.750	1.000
5/16	0.3125	18	24	0.3125	0.3065	0.500	0.489	0.577	0.557	0.211	0.195	0.875	1.125
3/8	0.3750	16	24	0.3750	0.3690	0.562	0.551	0.650	0.628	0.243	0.226	1.000	1.250
7/16	0.4375	14	20	0.4375	0.4305	0.625	0.612	0.722	0.698	0.291	0.272	1.125	1.375
1/2	0.5000	13	20	0.5000	0.4930	0.750	0.736	0.866	0.840	0.323	0.302	1.250	1.500
9/16	0.5625	12	18	0.5625	0.5545	0.812	0.798	0.938	0.910	0.371	0.348	1.375	1.625
5/8	0.6250	11	18	0.6250	0.6170	0.938	0.922	1.083	1.051	0.403	0.378	1.500	1.750
3/4	0.7500	10	16	0.7500	0.7410	1.125	1.100	1.299	1.254	0.483	0.455	1.750	2.000
7/8	0.8750	9	14	0.8750	0.8660	1.312	1.285	1.516	1.465	0.563	0.531	2.000	2.250
1	1.0000	9	12	1.0000	0.9900	1.500	1.469	1.732	1.675	0.627	0.591	2.250	2.500
1 1/8	1.1250	8	8	1.1250	1.1140	1.688	1.631	1.949	1.859	0.718	0.658	2.500	2.750
1 1/4	1.2500	7	8	1.2500	1.2390	1.875	1.812	2.165	2.066	0.813	0.749	2.750	3.000
1 1/2	1.5000	6	8	1.5000	1.4880	2.250	2.175	2.598	2.480	0.974	0.902	3.250	3.500

Button Head Screw Chart											
Nominal Size		D Body Diameter		A Head Diameter		H Head Height		J Hex Socket Size		R Radius	
		Max	Min	Max	Min	Max	Min	Nominal	Max		
0	0.0600	0.0600	0.0568	0.114	0.104	0.032	0.026	2/57	0.035	0.002	
1	0.0730	0.0730	0.0695	0.139	0.129	0.039	0.033	1/20	0.050	0.003	
2	0.0860	0.0860	0.0822	0.164	0.154	0.046	0.038	1/20	0.050	0.003	
3	0.0990	0.0990	0.0949	0.188	0.176	0.052	0.044	1/16	0.062	0.004	
4	0.1120	0.1120	0.1075	0.213	0.201	0.059	0.051	1/16	0.062	0.004	
5	0.1250	0.1250	0.1202	0.238	0.226	0.066	0.058	5/64	0.078	0.005	
6	0.1380	0.1380	0.1329	0.262	0.250	0.073	0.063	5/64	0.078	0.005	
8	0.1640	0.1640	0.1585	0.312	0.298	0.070	0.077	3/32	0.094	0.006	
10	0.1900	0.1900	0.1840	0.361	0.347	0.101	0.091	1/8	0.125	0.006	
1/4	0.2500	0.2500	0.2435	0.437	0.419	0.132	0.122	5/32	0.156	0.007	
5/16	0.3125	0.3125	0.3053	0.547	0.527	0.166	0.152	3/16	0.188	0.009	
3/8	0.3750	0.3750	0.3678	0.656	0.636	0.199	0.185	7/32	0.219	0.012	
1/2	0.5000	0.5000	0.4919	0.875	0.851	0.265	0.245	5/16	0.312	0.016	
5/8	0.6250	0.6250	0.6163	1.000	0.970	0.331	0.311	3/8	0.375	0.021	